



Verband Bildung und Erziehung
Landesverband
Baden-Württemberg e.V.

Semesterprogramm PH Heidelberg Sommersemester 2016

Dienstag, 19. April

Foyer, Neue PH
9.45 – 14.15 Uhr

1. VBE-Infostand

mit hilfreichem Studienmaterial (ausführliche
Unterrichtsentwürfe, Studienhelfer, ...)

Donnerstag, 9. Juni

Aula
Alte PH
12.15 – 13.45 Uhr

Der Übergang vom Studium zum Referendariat Informationsveranstaltung

Wie bewerbe ich mich an mein Wunschseminar?
Wie sollte ich im Referendariat versichert sein?
Hier bekommst du alle wichtigen Informationen über die
Bewerbung und das Zulassungsverfahren zum Referendariat,
die Seminarzuweisung, Sozialpunkte, Versicherungen, die
amtsärztliche Untersuchung (Body-Mass-Index) und vieles
mehr.

Referenten: Mira Brühmüller, Sabine Gärtner
Junglehrervertreterinnen, Nordbaden
Vertreter/in VBE-Wirtschaftsservice, Heidelberg

Foyer, Alte PH
10.30 – 14.15 Uhr

begleitender Infostand

28. April, 12. Mai,
31. Mai, 23. Juni,
7. Juli, 19. Juli

weitere VBE-Infostände

immer von 9.45 – 14.15 Uhr im Foyer, Neue PH

Samstag, 11. Juni

Neubergschule
Wilhelmstr. 48
Dossenheim

Erste Hilfe Kurs

Verbindliche Anmeldung (per E-Mail, Name, Vorname, VBE-
Mitgliedsnummer, Geburtsdatum) an: ines.walter@vbe-bw.de
Teilnehmerzahl: max. 25
Unkostenbeitrag: 15 Euro (für VBE Mitglieder), sonst 25 Euro.
Ausbilder: Friedrich Häffner, Malteser Hilfsdienst Viernheim
Samstag, 11. Juni, 9.00 – 16.00 Uhr

Referat Studierende
Ansprechpartnerin: Ines Walter
Landesgeschäftsstelle Stuttgart
Heilbronner Straße 41
70191 Stuttgart

Tel.: 0711 / 22 93 14 6
Fax: 0711 / 22 93 14 79
Internet: www.vbe-bw.de
Mail: vbe@vbe-bw.de

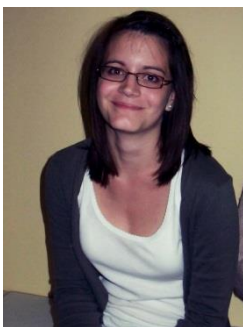


Verband Bildung und Erziehung
Landesverband
Baden-Württemberg e.V.

**Besuche das VBE – Infobrett im Eingangsbereich der alten PH.
Dort findest du weitere Infos über den VBE und unsere
Studierendengruppe.**

Hast du Interesse an einer Mitarbeit in der Studentengruppe an der PH Heidelberg?

Dann melde dich einfach bei uns: VBE-Hochschulgruppe Heidelberg



Anna-Lena Augustin
augustina@ph-heidelberg.de



Lea Weigel
leaweigel90@gmail.com









Stefanie Frick
frick_steffi@web.de



Annabel Rösel
bella.roesel@gmail.com

**► Wir helfen dir!
Du hast Fragen rund um dein Studium...
Wir beantworten sie gerne.**

Eine VBE-Mitgliedschaft ist im Studium beitragsfrei und bietet viele Vorteile:

-  Praxishelfer (mit 1,0 bewertete Unterrichtsentwürfe von Referendaren – wichtig für deine Praktika)
-  Studienhelfer (ideale Hilfen für die Einführung ins Studium, in das wissenschaftliche Arbeiten, in die Didaktik des Unterrichts, in die Vorbereitung auf das 2. Staatsexamen, ...)
-  kostenloser Bezug der Verbandszeitschrift „VBE-Magazin“
-  Rabatte auf Versicherungen für Mitglieder über den VBE-Wirtschaftsservice
-  Wenn du uns gut findest, empfiehl uns gerne weiter und du bekommst einen Gutschein für ein erworbenes Neumitglied.
-  Belohnung für aktive Mitarbeit (aktiv = in den Pausen helfen am VBE-Stand), z.B. ein Wochenende im Europa-Park + Übernachtung im 4-Sterne-Hotel

Referat Studierende
Ansprechpartnerin: Ines Walter
Landesgeschäftsstelle Stuttgart
Heilbronner Straße 41
70191 Stuttgart

Tel.: 0711 / 22 93 14 6
Fax: 0711 / 22 93 14 79
Internet: www.vbe-bw.de
Mail: vbe@vbe-bw.de