

DKLK-Studie 2023

Themenschwerpunkt: Personalmangel in Kitas im Fokus

Eine Umfrage von Fleet Education Events in Kooperation mit dem VBE Bundesverband (VBE), sowie den vier VBE-Landesverbänden, dem Bayerischen Lehrer- und Lehrerinnenverband (BLLV), dem VBE Baden-Württemberg, dem VBE Hessen und dem VBE Nordrhein-Westfalen.

Wissenschaftliche Leitung durch Dr. Andy Schieler, Hochschule Koblenz (IBEB)



Deutscher
Kitaleitungskongress



Eine gemeinsame Veranstaltung von

EDUCATION | EVENTS



Premium-Partner



Agenda

01

Allgemeine Informationen zur DKLK-Studie

02

DKLK-Studie 2023 – Die Ergebnisse für Baden-Württemberg

03

Fazit

Allgemeine Informationen zur DKLK-Studie 2023

Umfragezeitraum

19.10.2022–08.01.2023

Umfrageart

online

Anzahl der Fragen insgesamt

28

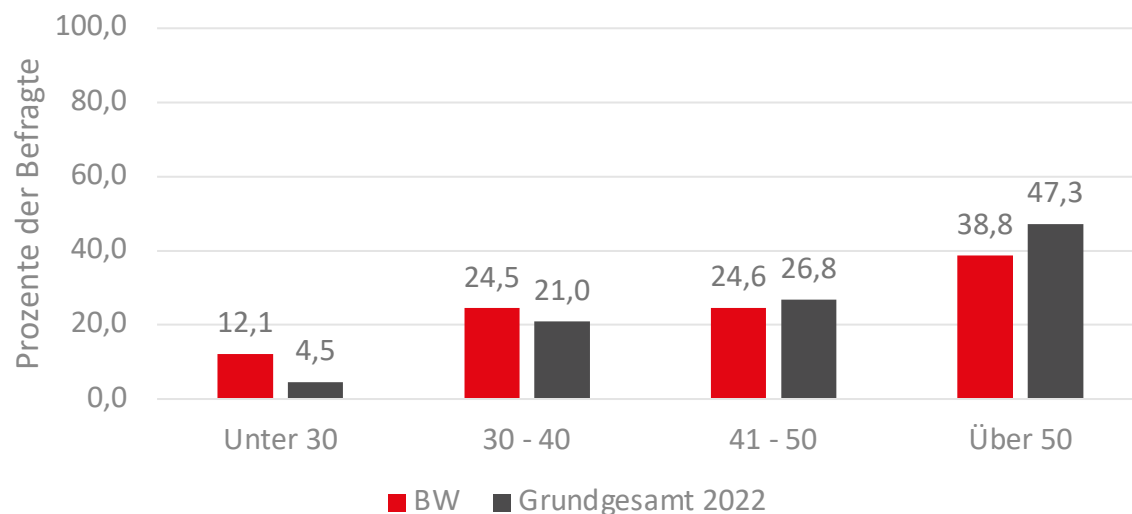
Beantwortungen Baden-Württemberg

3.136 (bundesweit 5.387)

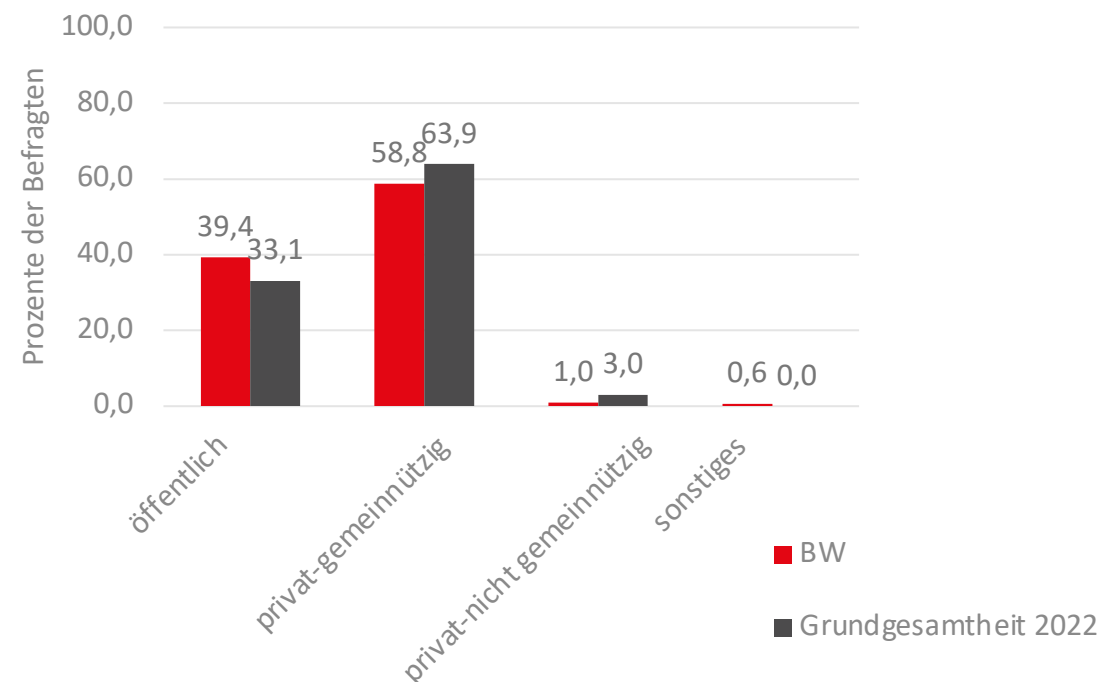
Allgemeine Informationen zur DKLK-Studie

Die Teilnehmenden repräsentieren die Kitaleitungskräfte in Baden-Württemberg hinsichtlich der Merkmale Alter und Trägerschaft:

Zu welcher der nachfolgenden Alterskategorien gehören Sie?



Bitte geben Sie Ihre Trägerzugehörigkeit an.

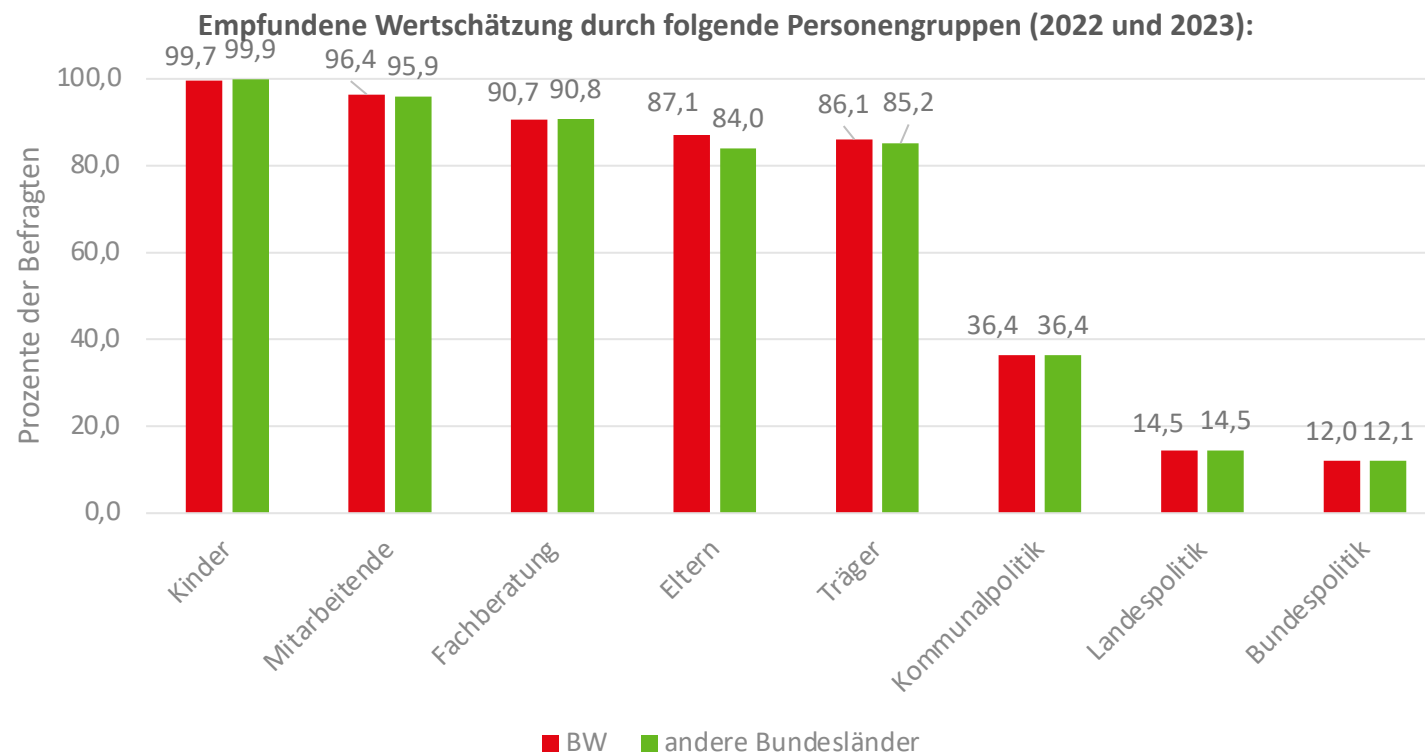


DKLK-Studie 2023

Die Ergebnisse für Baden-Württemberg

Wie stark fühlen Sie sich von folgenden Personengruppen wertgeschätzt?

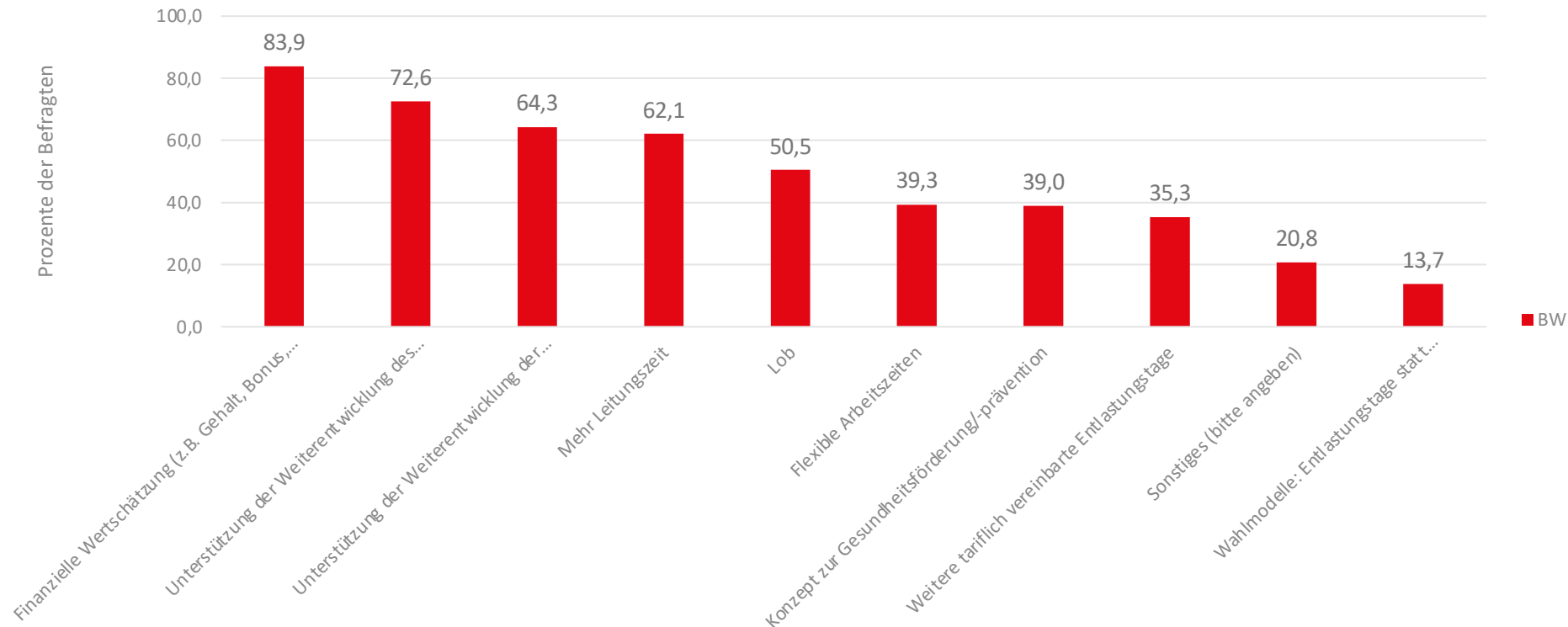
- Fast keine signifikanten Unterschiede zu den anderen Bundesländern
- Nur gering wahrgenommene Wertschätzung durch die Politik



n = 3136

Was sind die wesentlichen Aspekte der Anerkennung Ihrer Arbeit als Leitungskraft?

Was sind aus Ihrer Sicht wesentliche Aspekte der Anerkennung Ihrer Arbeit, damit Sie diese gerne ausführen?



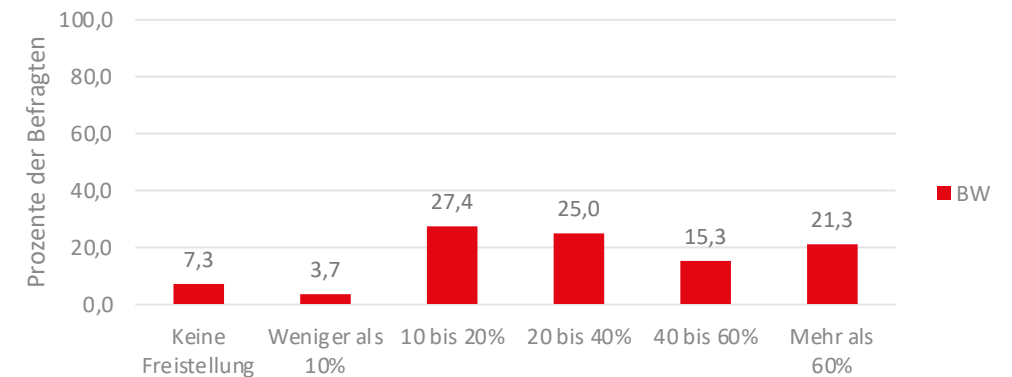
n = 3136

Wie viel Leitungszeit benötigen Sie und wieviel steht Ihnen zur Verfügung?

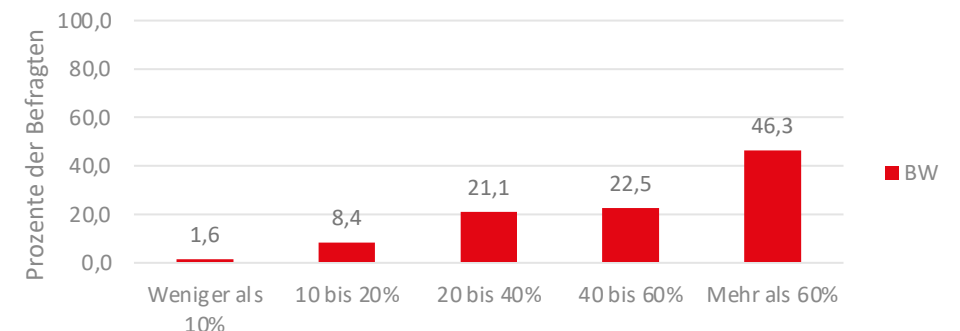
- Bei 60,9 % der Befragten liegt die angegebene tatsächliche Leitungszeit über der vertraglichen Leitungszeit.
- BW hat signifikant weniger vertragliche Leitungszeit im Vergleich zu den restlichen Bundesländern
- Das Verhältnis vertraglicher und tatsächlicher Leitungszeit in BW fällt, verglichen zum Durchschnitt der anderen Bundesländer, deutlich schlechter aus.

Leitungszeit	BW	andere Bundesländer
vertraglich < tatsächlich	60,9 %	38,7 %
Passung	35,4 %	56,1 %
vertraglich > tatsächlich	3,8 %	5,2%

Wieviel Prozent Ihrer gesamten Arbeitszeit stehen Ihnen für Ihre Leitungstätigkeit vertraglich zur Verfügung?



Wieviel Prozent Ihrer gesamten Arbeitszeit benötigen Sie tatsächlich für Ihre Leitungstätigkeit?

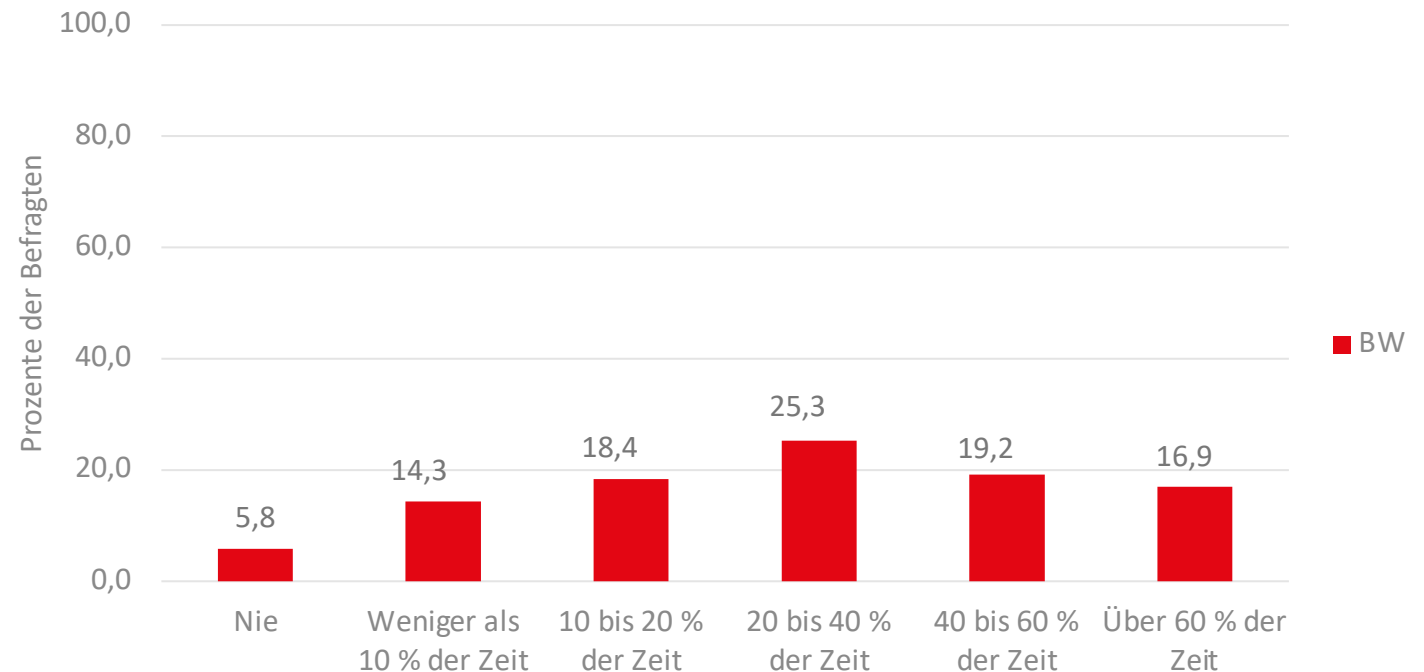


In welchem Ausmaß haben Sie in den letzten 12 Monaten aufgrund von Personalmangel mit Personalunterdeckung gearbeitet?

n = 3136

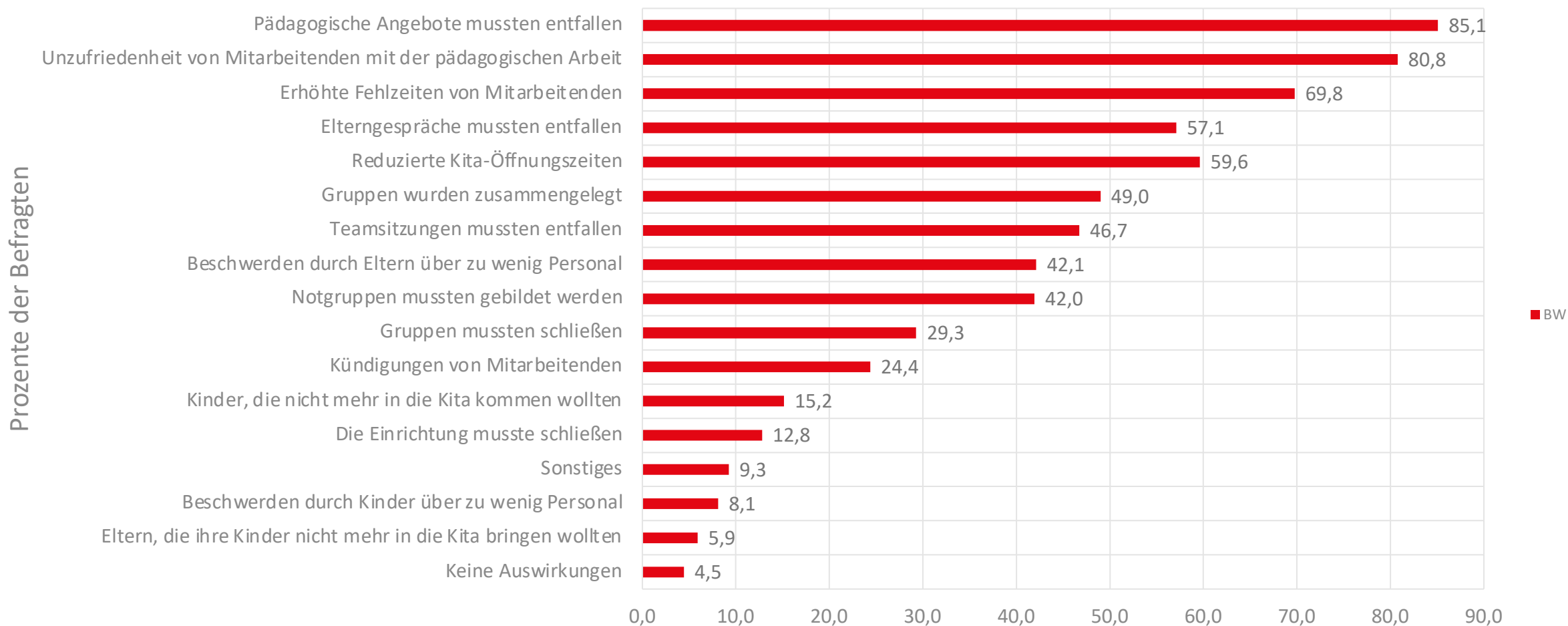
- Fast 95 % der Befragten haben nach eigener Wahrnehmung in den letzten zwölf Monaten mit Personalunterdeckung gearbeitet
- Im Vergleich zu den anderen Bundesländern zeigt sich kein statistisch signifikanter Unterschied

Bitte schätzen Sie ein: In welchem Ausmaß haben Sie in den letzten 12 Monaten aufgrund von Personalmangel mit Personalunterdeckung gearbeitet, also mit weniger Personal als Sie gemäß den Vorgaben, insbesondere zu Fragen der Aufsichtspflicht, benötigen?



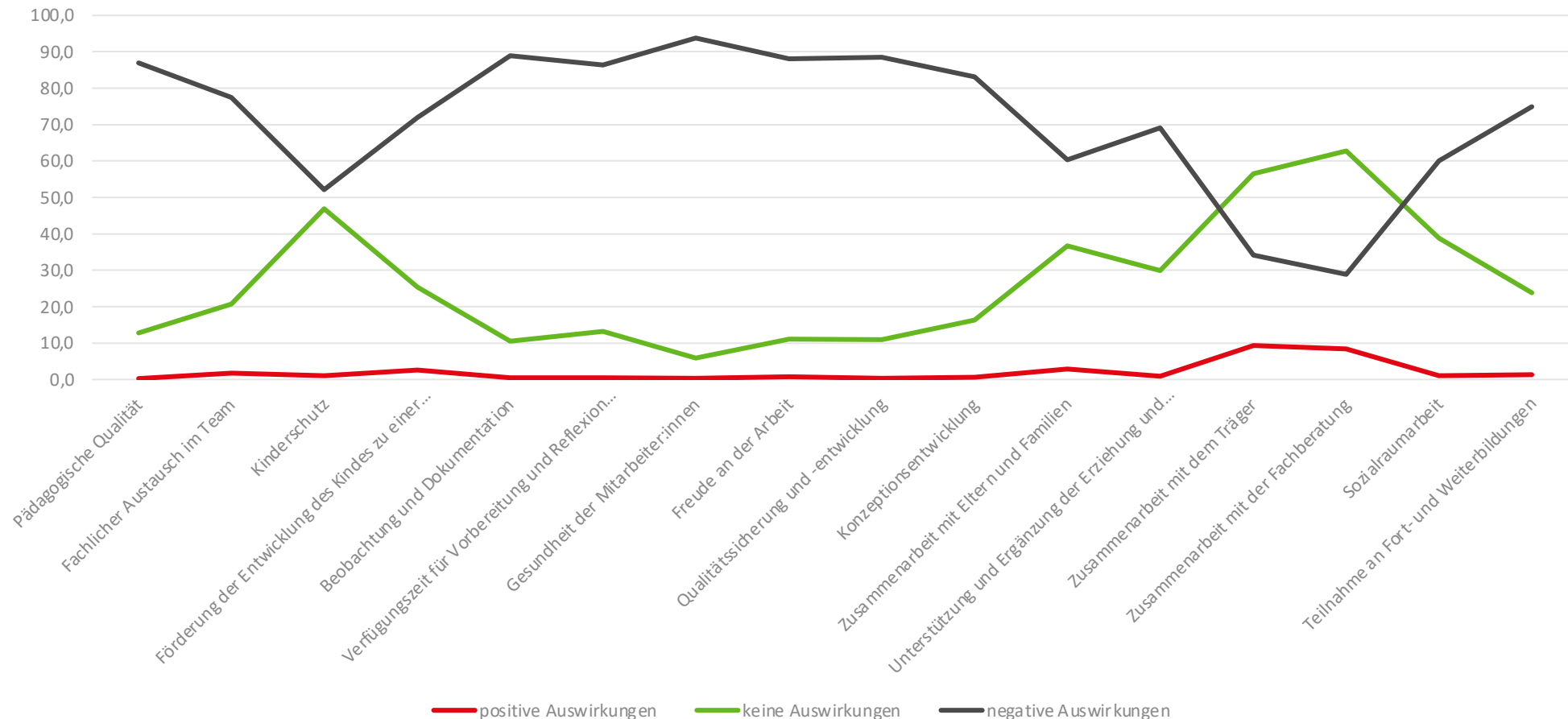
Schwerpunkt: Personalmangel

Welche Konsequenzen hatte der Personalmangel in Ihrer Kita in den letzten 12 Monaten?
(Mehrfachantworten möglich)



Schwerpunkt: Personalmangel

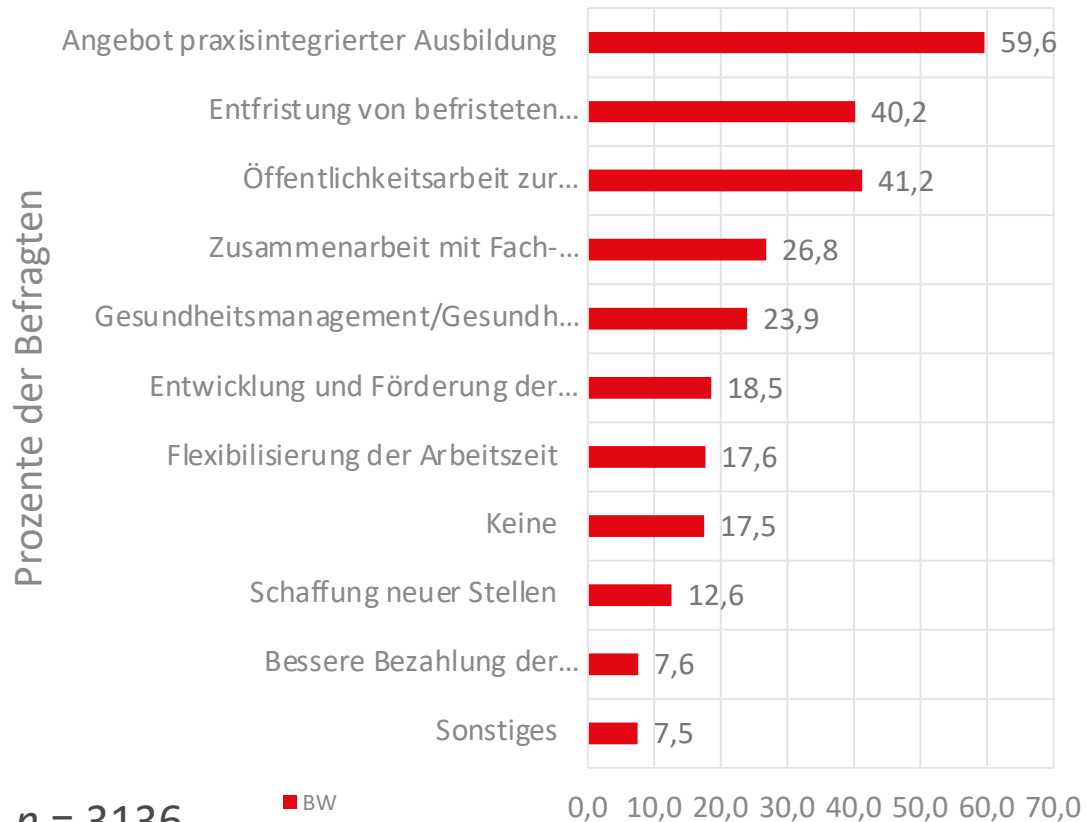
Wie schätzen Sie die konkreten Auswirkungen des Personalmangels in Ihrer Kita auf folgende Bereiche ein?



n = 3136

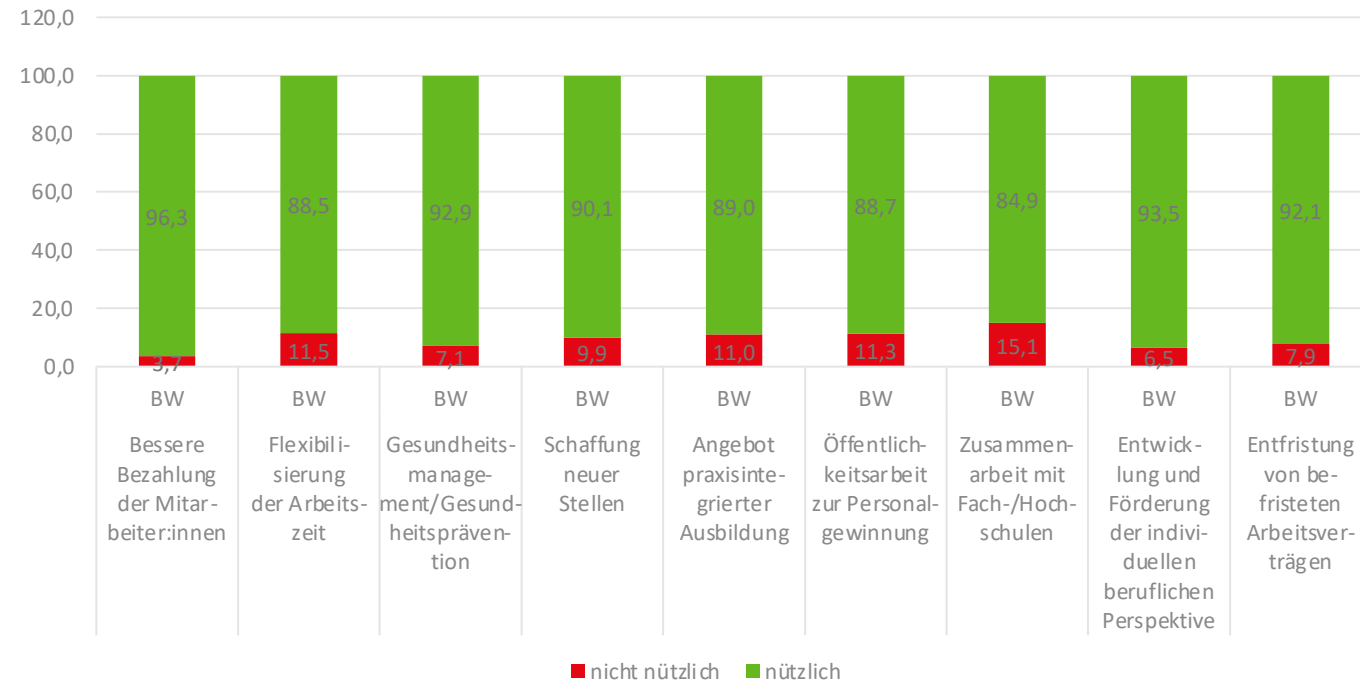
Maßnahmen zur Personalsicherung und -gewinnung

Welche Maßnahmen werden in Ihrer Einrichtung zur Personalsicherung und -gewinnung ergriffen? (Mehrfachantworten möglich)



n = 3136

Bitte bewerten Sie auf einer Skala von 1 – 6, wie nützlich Sie folgende Maßnahmen zur Personalsicherung und -gewinnung erachten.



n = 3136

Fazit

- **Personalmangel und seine Auswirkungen sind gravierend**
- **Wertschätzung: Ja. Aber kaum vonseiten der Politik.**
- **Mehr Zeit für Leitung!**
- **Viele Impulse zur Personalsicherung und -gewinnung**

Vielen Dank für Ihre Aufmerksamkeit!

Die DKLK-Studie 2023 können Sie kostenfrei herunterladen:



<https://deutscher-kitaleitungskongress.de/presse/presseinformationen/>

